

ニシコム エッジAIカメラ OEM/ODMサービス

NISICOM
Edge AI camera
OEM/ODM service

ニシコムのOEM/ODMサービスではお客様のニーズに合わせた高性能エッジAIカメラの開発・製造を行っております

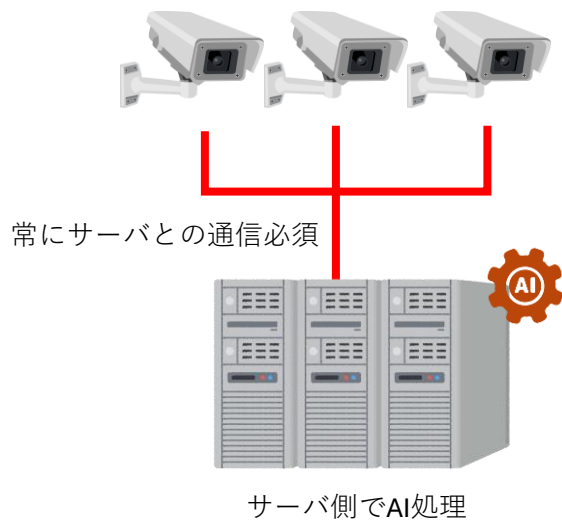


エッジAIとは

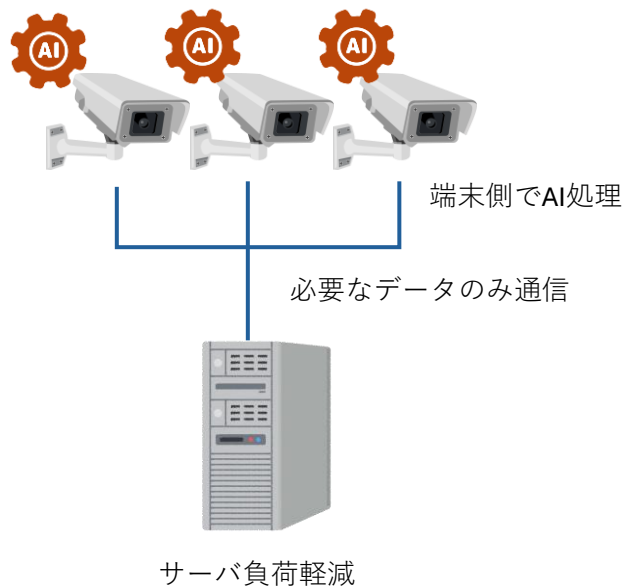
エッジAI (Edge AI) は、ネットワークの端末機器 (エッジデバイス) に直接搭載したAIを指し、その端末側で行われるデータ処理によって即時に結果を判断可能となります。

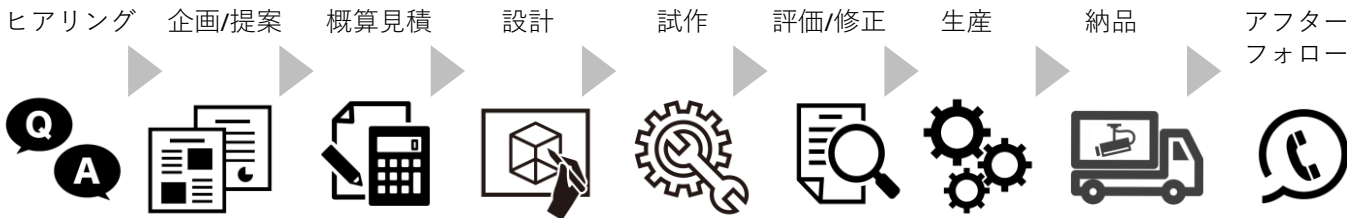
現在、AIの主流は大量のデータをサーバに集めて処理する「クラウドAI」ですが、サーバの負荷や通信コストの増大などのデメリットが発生します。一方、エッジAIでは端末側で自動判断し必要なデータのみをサーバに送付すればよいため、通信コストを節約しつつスピーディーな処理が可能となります。

【クラウドAI】



【エッジAI】





工場紹介

ニシコムに関連工場は中国の深セン市にあり、長年にわたって培ってきた製造の実績やノウハウを活かして、高品質な製品を提供致します。

深圳雷特光電子技術有限公司 (SHENZHEN LETMOS TECHNOLOGY CO.,LTD)

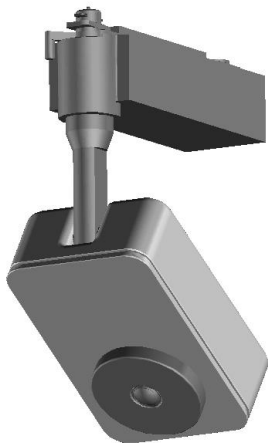


中国深セン市は香港と接し経済特区に指定され、北京市、上海市、広州市と共に、中国本土の4大都市と称される中国屈指の世界都市です。その深セン市に弊社関連工場を設立。カメラモジュール用の電源設計や筐体への組込みを行っております。

- ・ 設立 : 2015年7月
- ・ 資本金 : 1億6000万円



制作事例



ダクトレール設置型AIネットワークカメラ「ductraAlca (ダクトレイカ)」はi-PRO社製BTOモジュールカメラmoduca搭載のAIネットワークカメラです。既設のダクトレールから給電するため設置の際の電源工事は不要となります。また、USB TypeCポートからの給電にも対応しているためダクトレールの電源オフ時も継続して動作可能です。

i-PRO社製のAI搭載モジュールカメラによる最大360°の広範囲撮影に加え、500グラムの軽量の本体の無段階角度調節で自由度の高いカメラ設置が行えます。

* 別途有線LANモデルもございます

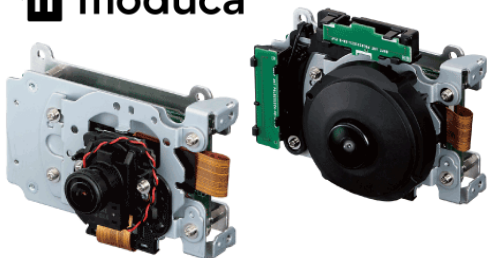
DUCTRAICANIに関する情報はこちら

<https://www.nisicom.co.jp/sections/led/products/ai-cam/ductraica-wireless>

エッジAIカメラに搭載するi-PRO株式会社製モジュールカメラ「moduca」について

i-PRO株式会社製

moduca



カメラモジュールにはi-PRO株式会社製のmoducaシリーズを採用しています。

i-PROのセキュリティカメラは、60年以上の歴史があり、高度な画像センシング技術を提供します。日本国内トップシェアを有し、オープンポリシーにより世界中のソリューションベンダーへ製品を提供しています。

ニシコムはi-PROとの連携により、高品質で信頼性の高いエッジAIカメラをご提供します。

moducaに関する情報はこちら

<https://moduca.i-pro.com/>